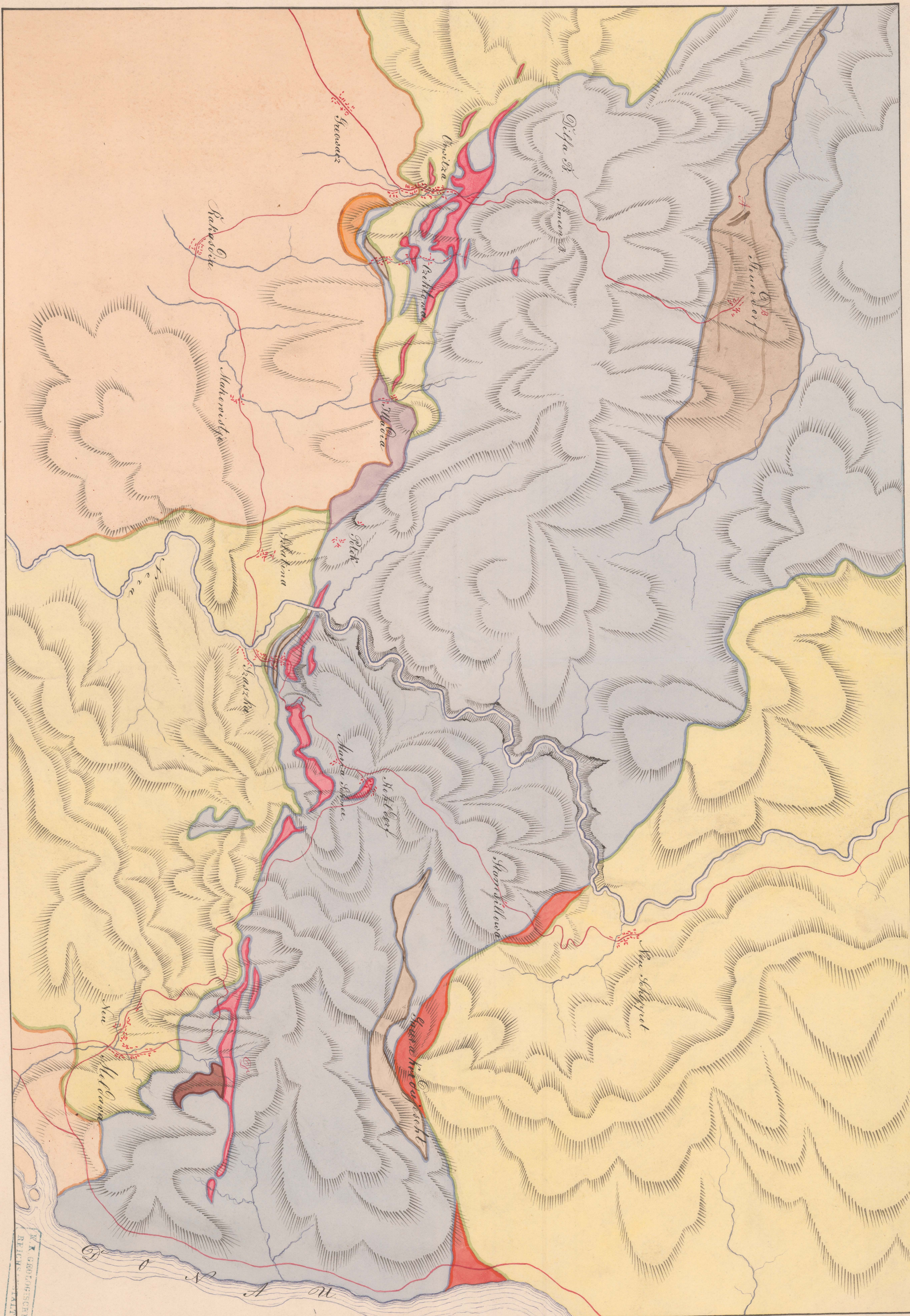


1345



11. 6. 78

Syenit Granit Tephro-Glimmerschiefer Kohlen- und Sandstein Apert (?) Kalk Gneis Gesehiebe Schose Alluvium
■ ■ ■ ■ ■ ■ ■ ■ ■

A und B Steinkohlengrube

D Basaltgang

VII 147 K. Steindorf Annot

